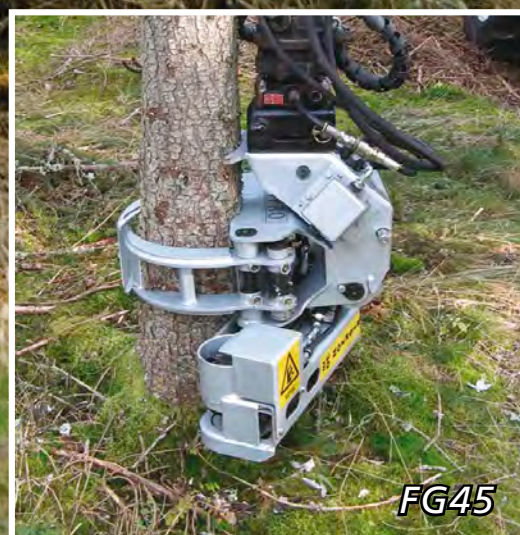


# HYPRO<sup>®</sup>

**HYPRO 755**



**NEUHEIT!** *Hypro Fällgreifer FG45*  
*Der FG45 ist auch als Energiegreifer lieferbar!*



**FG45**



# HYPRO 300



HYPRO 300 ist ein rationeller, flexibler Durchforstungsprozessor mit Dreipunktmontage, der trotz seiner geringen Größe und Leichtigkeit (700 kg) schnell und effizient arbeitet.

HYPRO 300 verfügt über ein eigenes Hydrauliksystem, dessen Pumpeneinheit direkt am Traktor montiert wird. Die Maschine ist mit einem Lastsensorventil ausgestattet, das weichere Fahreigenschaften und eine Strömungsregelung ohne Anwendung von Drosselfunktionen ermöglicht. Der Hypro 300 ist nunmehr auch mit einem Vorschubwalzenmotor in der Bodenrolle ausgerüstet. Der Vorschub erfolgt mit drei Vorschubwalzen, wodurch wesentlich höhere Vorschubkraft erzielt wird. Die hochleistungsfähige Maschine eignet sich für jede Art von Durchforstung mit Entastungsdurchmessern bis zu 30 cm. Das Gerät ist mit einer Hochgeschwindigkeitskappsäge ausgerüstet, die schnellen und sauberen Schnitt gewährleistet.



HYPRO 300 besitzt eine integrierte hydraulische Winde, die sowohl beim Ausfahren als auch Einholen über Funk gesteuert wird. Beim Stoppen der Winde tritt eine Bremse in Kraft. Die Winde kann zusätzlich mit Handhebel am Steuerventil bedient werden.

Durch die Konstruktion von HYPRO 300 wird der Baum automatisch in die richtige Lage in die Maschine gebracht. Das Aggregat bietet höchste Gesamtwirtschaftlichkeit durch hohe Effizienz, niedrigen Einkaufspreis und vor allem geringe Wartungskosten.

Hydraulische Winde im Rahmen der Maschine. Bedienung über Handhebel oder Funk. Bei Ausfahrtsignal wird die Trommel in Leerlauf geschaltet. Beim Einholen wird die Winde bei Stopp automatisch arretiert.

Die Pumpe/Getriebeeinheit der Maschine wird direkt an die Abtriebswelle des Traktors angeschlossen. Dies ergibt geringeres Gewicht und kompaktere Montage.

Das Getriebe des eigenen Hydrauliksystems ermöglicht niedrige Motordrehzahl, was ebenfalls zur Wirtschaftlichkeit beiträgt. Durch das eigene Getriebe des Hydrauliksystems lässt sich die Motordrehzahl senken. Dies führt zu geringerem Kraftstoffverbrauch und somit zu erhöhter Gesamtwirtschaftlichkeit.



Das Bedienpult der Maschine mit einfach zu bedienenden Handhebeln ist in bequemer Arbeitshöhe angebracht. Hier besteht die Möglichkeit zur individuellen Einstellung der Geschwindigkeit für sämtliche Funktionen. Die Anzeige des Messsystems ist übersichtlich und leicht lesbar angeordnet.



Manuell verstellbare Stützbeine mit drei verschiedenen Höhenlagen.

## Technische Daten 300

Gewicht einschl. Öl .....	ca. 700kg
Vorschubgeschwindigkeit .....	>3m/sek.
Kippwinkel .....	40°
Schwenkbereich .....	45°
Mindestleistung des Traktors .....	50hk
Max. Durchmesser .....	30 cm
Minstdurchmesser .....	3 cm
Seillänge der Winde .....	35m
Zugkraft der Winde .....	1,5 to
Hydraulikdruck .....	210 bar
Hydraulikfluss .....	90 liter
Tankinhalt .....	90 liter
Länge .....	1,65 m
Breite .....	1,60 m





## HYPRO Messeinheit

HYPRO hat eine Längenmessausrüstung entwickelt, die höchsten Ansprüchen an zuverlässige Funktion selbst unter schwierigsten Umgebungsbedingungen gerecht wird. In die Messeinheit sind Funktionen zur Kabelfehler-suche sowie Kalibriermöglichkeiten integriert. Die großen Zahlen der Längenanzeige lassen sich auch bei starker Sonneneinstrahlung leicht ablesen. Die Startpunktbestimmung und die Nullstellung der Messeinheit erfolgen automatisch über Fotozellen, ohne zeitaufwendiger Suche nach dem Stammanfang.



## HYPRO Funkfernsteuerung

HYPRO-Maschinen sind mit einer digitalen Funkfernsteuerung für die Seilwinde ausgerüstet, die in puncto Schnelligkeit, Zuverlässigkeit und Sicherheit professionellen Ansprüchen genügt. Die von HYPRO konstruierte Fernsteuerung verfügt über Multifunktionsknopf, Nothalt-Funktion und ein extrem stoßfestes Gehäuse.



Standardwalzen

Walzen für Eukalyptusbäume



Kompakter Anbau



# HYPRO 450 XL

Die XL-Version verfügt über eine höhere Vorschubkraft und eignet sich mit ihrem bärenstarken Motor für das Aufarbeiten von Bäumen mit großem Stammdurchmesser.

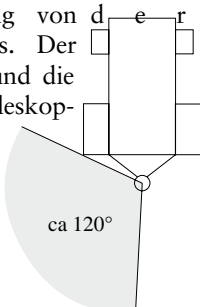
Die 450 XL Modelle ist auch in einer Leichtgewicht-Ausführung mit separatem Hydrauliksystem erhältlich, wobei Pumpeneinheit und Tank aus Gewichtsgründen (bei kleineren Traktoren) an den Traktor angebaut werden. Traktor und Maschine sind dabei durch keine Gelenkwelle miteinander verbunden, sondern nur durch Schläuche und Schnellanschluss- Kupplungen, die sich schnell anschließen bzw. abnehmen lassen.

Die 450 ist standardmäßig mit doppeltem Knickgelenk ausgerüstet, was nicht nur das Aufarbeiten der Stämme wesentlich erleichtert, sondern auch den Transport und das Rangieren der Maschine. Der Prozessor, ob mit oder ohne Kran, ist in Transportlage immer schmaler als der Traktor. Die Funkwinde der Maschinen, deren Motor bei Unterbrechung der Vor- bzw. Rücklaufbewegung unmittelbar abgebremst wird, lässt sich mittels einer professionellen Funksteuerung bedienen.

Der HYPRO-Prozessor 450 XL hat eine Messeröffnung von 45 cm, ist wendig und leistungsstark und äusserst bedienerfreundlich. Das macht ihn zum idealen Allround-Prozessor für die erste Durchforstung, aber auch für die Endnutzung in Schwachholz- Beständen. Alle Hypro Prozessoren haben ein doppeltes Knickgelenk als Standard, sodass die Stammabschnitte niemals auf die Rückegasse gelegt werden müssen, sondern seitlich davon abgelegt werden können. Das schwenkbare Doppelknickgelenk erleichtert das Sortieren des Holzes erheblich.

450XL ist ausserdem mit schnell und langsam Fahrt ausgerüstet. Dies ermöglicht eine Vorschubgeschwindigkeit von 5 m/sek. Das macht ihn zur idealen Maschine für die Erstdurchforstung.

HYPRO TELESKOPKRAN ist speziell angepasst und erleichtert die Stammaufarbeitung im Arbeitsbereich der Maschine. Er arbeitet unabhängig von der Stellung des Aggregats. Der große Schwenkwinkel und die hohe Reichweite des Teleskopkrans erleichtern die gleichmäßige Verteilung von Ästen und Reisig auf oder neben der Rückegasse.



Arbeitsbereich des Krans



## KRANSPECIFIKATION

Längen .....	4 m .....	6 m
Gewicht .....	180 kg .....	300 kg
Zugkraft .....	1500 kg	
Hubkraft bei 2 m .....	1200 kg	
Greiferdiameter: max .....	45 cm	

## 450 XL Technische Daten

Gewicht inkl. Hydrauliköl .....	1130 / 1150 kg
Länge max .....	1,90 m
Länge min .....	1,50 m
Breite (eingeklappte Stellung) .....	1,60 m
Vorschubgeschwindigkeit >3,5m/s / >5,0 m/s	
Kippwinkel .....	60°
Schwenkbereich .....	140°
Min. Traktorleistung .....	65 liter
Max. Messeröffnung .....	45 cm
Max. Entastungsdurchmesser .....	40 cm
Min. Entastungsdurchmesser .....	5 cm
Zugkraft der Winde .....	2 ton
Länge des Windenseils .....	50 m
Hydrauliksystem, lasterfassend .....	54 cc
Hydraulikdruck .....	230 bar
Empfohlener Volumenstrom .....	85 – 100 l / m
Tankinhalt .....	100 liter
Antriebsdrehzahl .....	400 - 500 v / min



# HYPRO 755



Der HYPRO 755 ist ein mit allen Feinheiten ausgestatteter Traktorprozessor mit eigenem Kran mit extrem schnellem Doppelteleskop und einer Reichweite von 7 Metern. Ein leistungsstarkes Aggregat mit einem Schwenkwinkel von 280 Grad macht die Aufarbeitung des Stammes zu beiden Seiten der Maschine problemlos möglich.

Der HYPRO 755 besitzt eine eigene Hydraulikanlage mit Loadensing-System komplett mit Pumpe und Tank für die Frontmontage am Traktor. Das lasterfassende, variable Hydrauliksystem macht das Aggregat enorm schnell, wendig und leistungsstark.

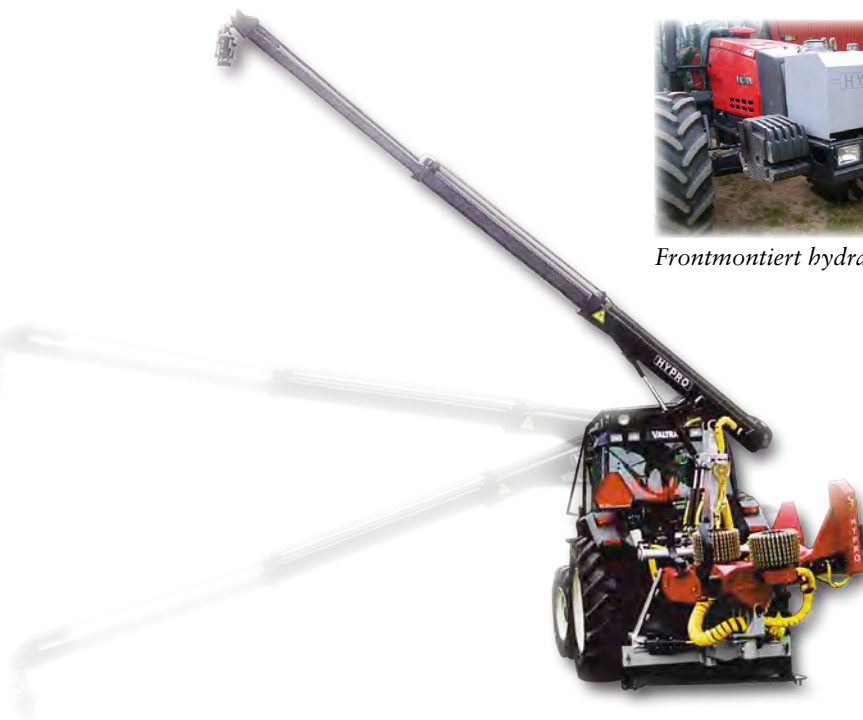
Der HYPRO 755 ist auch in einer Ausführung erhältlich, die vom Loadensing-System des Traktors gespeist wird, sofern dieses die erforderliche Literleistung und Arbeitsdruck liefern kann. Die Maschinensteuerung (Canbussystem) EHC mit Minihebel, erlaubt eine bequeme Bedienung aus der Traktorkabine. Mit einem einfachen Knopfdruck wählt der Fahrer Kran- oder Aggregatsfunktionen, die über die selben Hebel betätigt werden.

Der HYPRO 755 eignet sich für alle Einsätze von der Erstdurchforstung bis zur Endnutzung. Dank des großen Schwenkwinkels lässt sich das seitlich schwenkbare Aggregat leicht in Fällrichtung ausrichten. Beim beidseitigem Arbeiten reicht eine Rückegassenbreite von 3,3 m. Mit der funkgesteuerten Winde der Maschine können die Stämme von beiden Seiten des Prozessors vorgerückt werden. Die Krankonstruktion mit Tiltsäule sorgt für einen tiefen Schwerpunkt bei voller Reichweite und lässt das gesamte Aggregat in eingeklappter Stellung auf sehr kompakte Maße schrumpfen. Hypro 755 ist mit hydraulischen Stützen ausgerüstet.

Wenn Sie einen Traktor mit Drehsitz oder Rückfahreinrichtung haben, sollten Sie ihn mit einem funktionstarken HYPRO 755 ausrüsten. Das Ergebnis ist eine effiziente und ausgesprochen wettbewerbsfähige Holzernemaschine, die den Vergleich in Punkto Preis- u. Leistungsfähigkeit mit einem Harvester nicht zu scheuen braucht.



Frontmontiert hydraulik kit



## 755 Technische Daten

Gewicht .....	1400 kg
Breite (eingeklappte Stellung) .....	2,0 m
Vorschubgeschwindigkeit .....	>3,5m/sek
Kippwinkel .....	65°
Schwenkbereich .....	280°
Länge des Krans .....	7 m
Schwenkbereich des Krans .....	280°
Min. Traktorleistung .....	80 ps
Max. Diameter .....	45 cm
Max. Entastungsdurchmesser .....	40 cm
Min. Entastungsdurchmesser .....	5 cm
Zugkraft der Winde .....	2 to
Länge des Windenseils .....	50 m
Loadensing-System .....	74cc
Hydraulikdruck .....	250 bar
Empfohlener Volumenstrom .....	max 150 l/m
Tankinhalt .....	130 liter
Motordrehzahl .....	1500-2000 U / min





# HYPRO 755 Anhäng-Prozessor

Der 755 Anhänger-Prozessor hat eine Stützlast von ca. 200 kg. Dies ermöglicht den Einsatz von leichteren Traktoren ab 70 PS.

Diese Kombination mit Rahmensteuerung ist sehr wendig und einfach zu manövrieren. Durch die hydraulische Abstützung ist die Maschine sehr stabil.

Das eigene Hydrauliksystem wird angetrieben über eine Weitwinkel-Zapfwelle. Pumpe und Tank sind auf dem Hypro 755 installiert.

Die Maschinensteuerung (Canbussystem) EHC mit Minihebel, erlaubt eine bequeme Bedienung aus der Traktorenkabine. Längen- und Durchmesserfassung aus der Traktorenkabine sind auf dem 755 Standard.

Durch den neuen um 0,5 Meter verlängerten Kranausleger erhöht sich die Reichweite, und durch den nach hinten kippbaren Knickarm (siehe Abb.) erreicht der Greifer die Mitte des Prozessortisches. Somit kann bei Arbeiten mit dem Fällgreifer der Baum gefällt und direkt auf den Prozessortisch gehoben werden, ohne erneutes Greifen erforderlich zu machen.

Die Maschine ist mit Gummi- oder Stahlvorschubwalzen erhältlich.

## 755 Anhäng-Prozessor Technische Daten

Gewicht inkl. Hydrauliköl .....	2350 kg
Breite (eingeklappte Stellung) .....	2,3 m
Bodenfreiheit.....	50 cm
Länge .....	3,6 m
Hydraulische Rahmensteuerung .....	Ja
Anzahl Zylinder in Steuerung .....	2 st
Schwenkberiech der Deichselsteuerung +/-	25°
Vorschubgeschwindigkeit .....	>3,5m/sek
Kippwinkel .....	65°
Schwenkbereich .....	280°
Länge des Krans .....	7,5 m
Schwenkbereich des Krans .....	360°
Min. Traktorleistung .....	70 ps
Min. Entastungsdurchmesser .....	5 cm
Max. Entastungsdurchmesser .....	40 cm
Max. Diameter .....	45 cm
Zugkraft der Winde .....	2 to
Länge des Windenseils .....	50 m
Loadsensing-System .....	74cc
Empfohlener Volumenstrom . max	150 l/min
Hydraulikdruck .....	250 bar
Tankinhalt .....	150 liter
Antriebsdrehzahl .....	400-540 U / min



Hypro 755 ist mit hydraulischen Stützen ausgerüstet.



# HYPRO Fällgreifer FG45 / Energiefällgreifer



Der HYPRO Fällgreifer eignet sich hervorragend zur Bearbeitung von sowohl stehenden als auch gefällten Stämmen. Das Gerät lässt sich an alle Kräne mit Rotator anbauen.

Der FG45 ist auch als Energiegreifer lieferbar. In dieser Ausführung ist das Gerät mit Spezialschwert ausgestattet, das die Verarbeitung vom Gebüsch bis hin zu 35 cm starken Stämmen ermöglicht. Als Energieholzgreifer mit offenen Greifklauen, sog. „Reisiggreifer“.

Der Schwenkteil des FG45 schwenkt den Greifer automatisch hoch in Fällstellung, wenn er voll geöffnet ist. Durch Aktivieren der Kappsäge fällt der Greifer auf Wunsch unmittelbar in horizontale Arbeitsposition zurück.

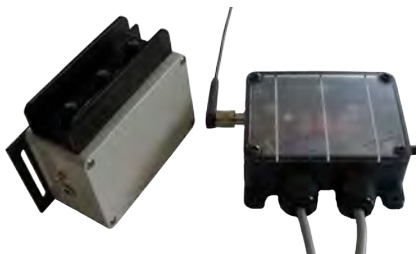
Der Kran muss durch ein zusätzliches Ventil zur Aktivierung des Kappmotors ergänzt werden. Dieses muss in Neutralstellung zum Tank hin offen sein.

Durch die hohe Flexibilität des Greifers und das hydraulische Schwenkgelenk kommt man im richtigen Fällwinkel an den Stamm heran.

Hierdurch wird ein äußerst rationelles und einfaches Fällen erzielt. Infolge des geringen Gewichts lässt sich ein Kran mit sehr langer Reichweite verwenden, ohne die Stabilität zu beeinträchtigen.

## Technische Daten Fällgreifer

Kappdurchmesser, max.....	45 cm
Kippwinkel .....	100°
Gewicht einschl. Kippteil .....	140 kg
Hydraulikmotor der Säge .....	5 cm <sup>3</sup> / Umdr.
Max. Betriebsdruck .....	250 bar
Erford. Pumpenstrom. mind .....	50 l/min
Erford. Pumpenstrom. max .....	80 l/min



## HYPRO Funkfernsteuerung

HYPRO-Maschinen sind mit einer digitalen Funkfernsteuerung für die Seilwinde ausgerüstet, die in puncto Schnelligkeit, Zuverlässigkeit und Sicherheit professionellen Ansprüchen genügt. Die von HYPRO konstruierte Fernsteuerung verfügt über Multifunktionsknopf, Nothalt-Funktion und ein extrem stoßfestes Gehäuse.



## HYPRO Messeinheit

HYPRO hat eine Längenmessausrüstung entwickelt, die höchsten Ansprüchen an zuverlässige Funktion selbst unter schwierigsten Umgebungsbedingungen gerecht wird. In die Messeinheit sind Funktionen zur Kabelfehler-suche sowie Kalibriermöglichkeiten integriert. Die großen Zahlen der Längenanzeige lassen sich auch bei starker Sonneneinstrahlung leicht ablesen. Die Startpunktbestimmung und die Nullstellung der Messeinheit erfolgen automatisch über Fotozellen, ohne zeitaufwendiger Suche nach dem Stammanfang.



## HYPRO Messcomputer MD 320

Der MD 320 besitzt in der Grundausführung Funktionen für die Längen- und Durchmesser-messung. Außerdem ist er für den Ausdruck der Logdaten sowie für die Programmierung von 9 Vorwahllängen vorbereitet. Die letztgenannten Funktionen können jede für sich als Zubehör bestellt werden. Der Drucker ist in der Logdaten-Ausdruck-Option inbegriffen. Die Baumarten lassen sich durch Knopfdruck einfach in die Sortimentklassen Kiefer, Fichte, Laub oder Diverse einteilen.





*Eucalyptus debarking in Brazil.*

## 25 Jahre und Kunden in mehr als 20 Ländern

Alle unsere Produkte bestehen aus Komponenten in höchster Qualität. Das bürgt für eine lange Haltbarkeit und Betriebssicherheit unserer Maschinen, was für unsere Kunden niedrige Unterhaltskosten bedeutet. Durch hohe technische Kenntnisse haben wir schnelle und wendige Maschinen. Möchten Sie eine umweltfreundliche Abholzungstechnik? Wir haben Sie!



### Notizen



ВНИМАНИЕ К ДЕТАЛЯМ!

142850. Московская область  
Малино, ул. Промышленная, вл. 8  
Тел. +7 495 198 0175 / +7 985 773 7851  
E-Mail: mosttechnics@gmail.com  
Http:// www.mosttechnics.ru